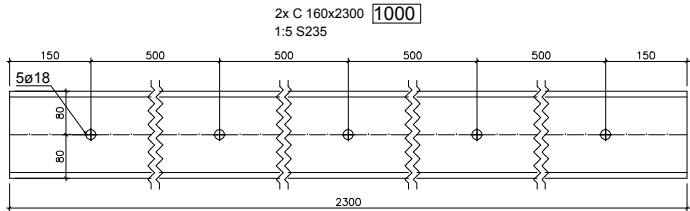


cja	Nazwa	Ilość [szt.]	Długość [mm]	Materiał	Waga 1szt. [kg]	Waga całk. [kg]
	wykonać x	1				
6	M16 8.8	5	435	8.8	0.07	0.38
0	C 160	1	2300	S235	43.24	43.24
m:		6				43.62

Razem:	44.4
x 2	88.42
Całość razem:	88.42



UWAGI

- Rozpatrywać łącznie z projektem wykonawczym i zestawieniami stali oraz listami materiałowymi
- Żelbet i elementy betonowe wg odrębnego opracowania

Inwestor:			
MIASTO NOWY DWÓR MAZOWIECKI ul. Zakroczyńska 30, 05-100 Nowy Dwór Mazowiecki powiat nowodworski, województwo mazowieckie			
Pracownia wiodąca:			
m ² square biuro@jimstudio.com.pl ul. Nowogrodzka 16/44, 00-511 Warszawa, Poland NIP 7010557305			
Inwestycja: REMONT I REWITALIZACJA ZABYTKOWEGO BUDYNKU KASYNA OFICERSKIEGO W TWIERDZY MODLIN PRZY UL. LEDÓCHOWSKIEGO 160 W NOWYM DWORZE MAZOWIECKIM			
Adres inwestycji: DZIAŁKA O NR EW. 9,10 W OBRĘBIE 3-03, PRZY UL. LEDÓCHOWSKIEGO 160 W NOWYM DWORZE MAZOWIECKIM 05-100			
Tytuł rys.: PROJEKT WYKONAWCZY NAPRAWY NADPROŻA			
Specjalność: konst.			
Projektanci:	Imię, Nazwisko:	Upr. nr.	Podpis
PROJEKTANT	Inż. Barbara I. Sołomianko	upr. budow. do proj. i kier. robotami budowlanymi bez ograniczeń w specj. konstrukcyjno-budowlanej Bk/8/77 PDL/B0/1403/01	
SPRAWDZAJACY	mgr inż. Anita Dzierżek	upr. budow. do proj. i kier. robotami budowlanymi bez ograniczeń w specj. konstrukcyjno-budowlanej PDL/0005/PwBKb/17	
Współpraca:	mgr inż. Kamil Chodkowski		
Współpraca:	inż. Piotr Makac		
Data:	Skala:	Numer rysunku:	
	N/A	WN-1	